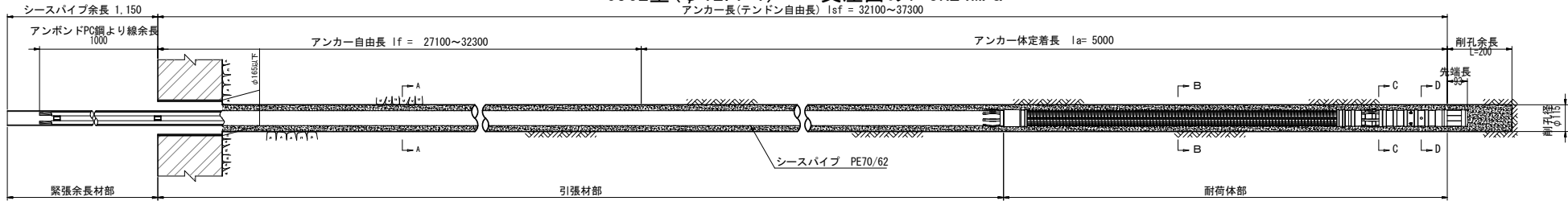


グラウンドアンカー工構造図

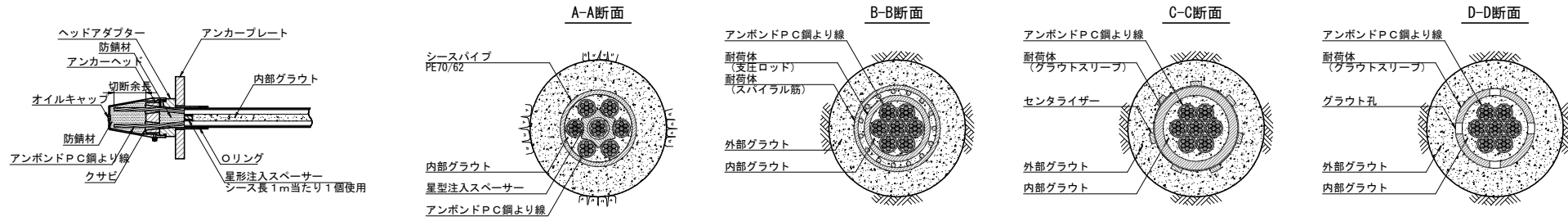
SSLアンカー標準図

65CE型 (φ12.7-7) 支圧面のf'ck24MPa
アンカー長(テンドン自由長) l_f = 32100~37300

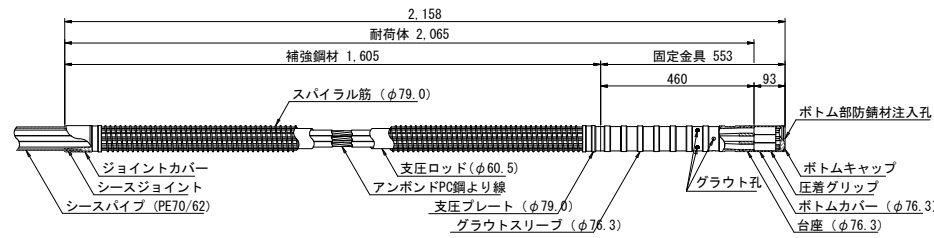


頭部詳細図 S=1:8

断面図 S=1:2



耐荷体 S=1:8



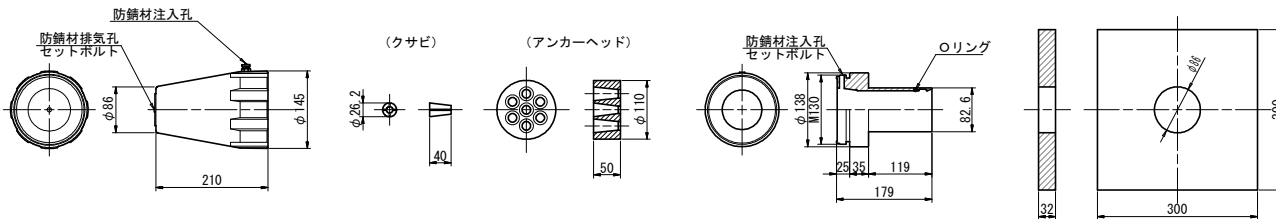
頭部部材

オイルキャップ S=1:5

アンカーヘッド・クサビ S=1:5

ヘッドアダプター S=1:5

アンカープレート S=1:5



材料表

品名	規格	数量	単位	備考	参考重量
CE型耐荷体	65CE φ12.7mm×7本用	1.0	本	耐荷体長L=2.065m	36.48kg/本
CE型引張材	65CE φ12.7mm×7本用	31.435~36.935	m		6.83kg/m
CE型緊張余長材	65CE φ12.7mm×7本用	1.0	本	鋼線余長L=1.0m	6.96kg/本
頭部部材					
オイルキャップ	65CE用	1.0	個	タイプ2	1.3kg/個
ヘッドアダプター	65CE用	1.0	個	タイプ2	5.3kg/個
アンカーヘッド	φ12.7×7本用	1.0	個		2.5kg/個
クサビ	φ12.7用	7.0	組		0.063kg/組
アンカープレート(メッキ)	300×300×t32 φ86	1.0	枚	f'ck=24MPa	比重7.85
防錆材	オイルキャップ内 1.5kg ヘッドアダプター内 0.5kg	2.0	kg		
止水材	スエーバーシールK-1	0.1	本	320ml/本	0.4kg/本

※1:アンボンドPC鋼より線の標準余長:1.0m (ジャッキストローク300mm程度まで対応)

※2:シースパイブの標準余長:1.15m

参考図

工事名	R3高林 築総治山 (R2補正) つるぎ野桑平 山腹工事		
路線名等	桑平地区		
工事箇所	徳島県美馬郡つるぎ町桑平		
図面名	アンカー工構造図		
縮尺	図示	図面番号	1/2
会社名			
事業者名	徳島県西部総合農林水産部 (美馬)		

KIT受圧板構造図

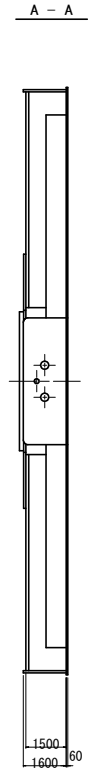
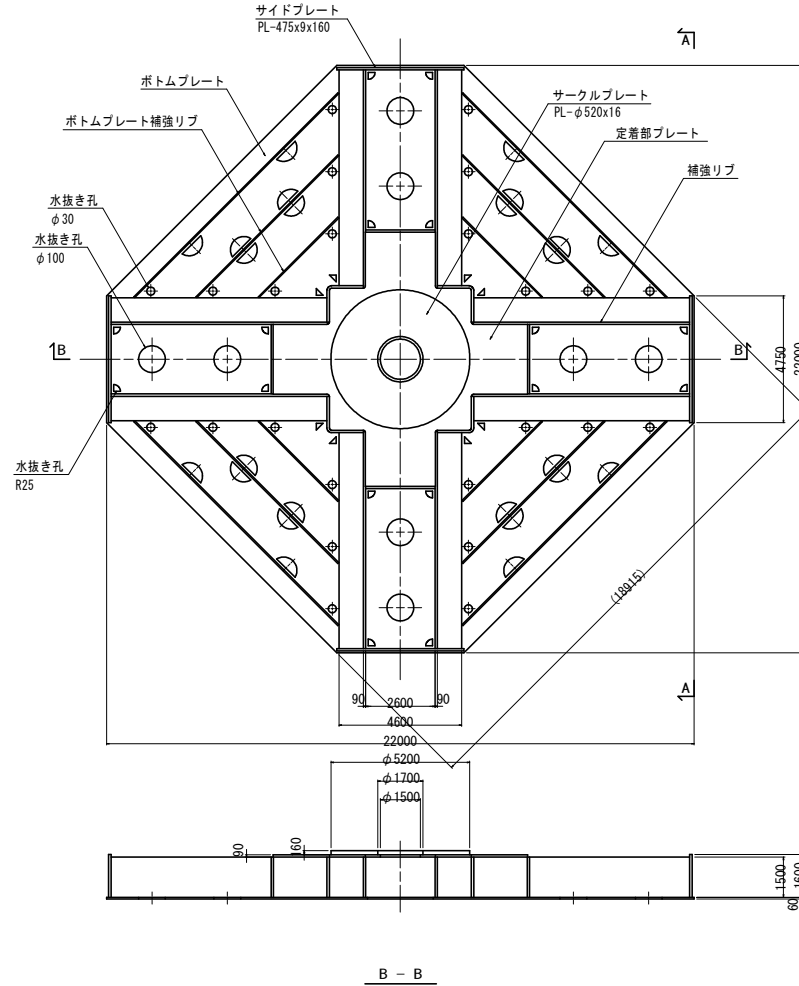
S=1:10

KIT22S-800-L

KIT受圧板材料表

部品名称	材質	単位	数量	備考
KIT22S-800-L	SS400	式	1	垂鉛アルミ擬合金溶射

※KIT受圧板は45°回転させ口形として用いる。



受圧面積 : 3.35 m²
質量 : 423 kg

参考図

工事名	R3馬林 築総治山 (仮補正) つるぎ野桑平 山腹工事		
路線名等	桑平地区		
工事箇所	徳島県美馬郡つるぎ野桑平		
図面名	受圧板構造図		
縮尺	S=1/10	図面番号	2/2
会社名			
事業者名	徳島県西部総合振興局農林水産部 (美馬)		